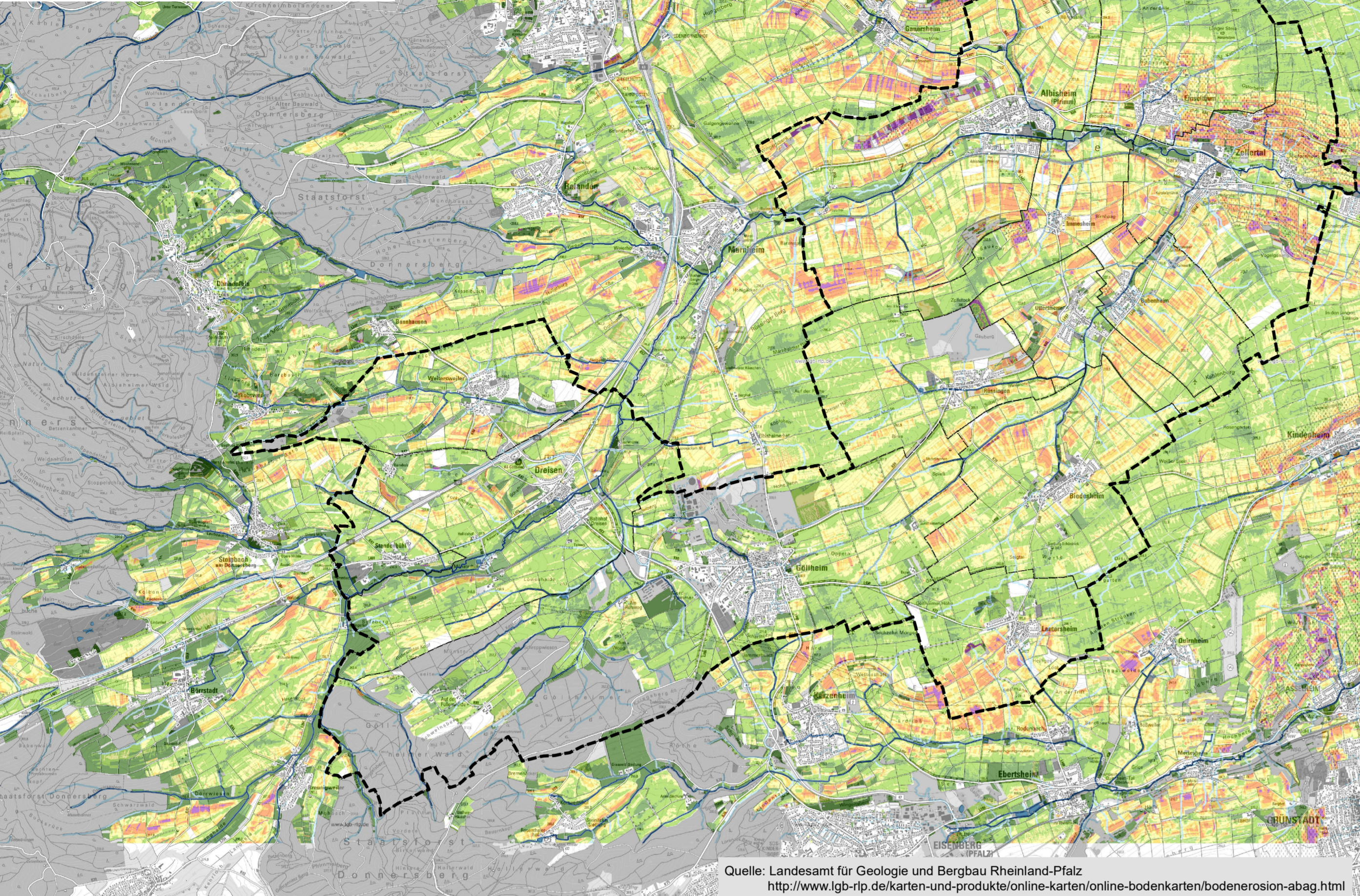


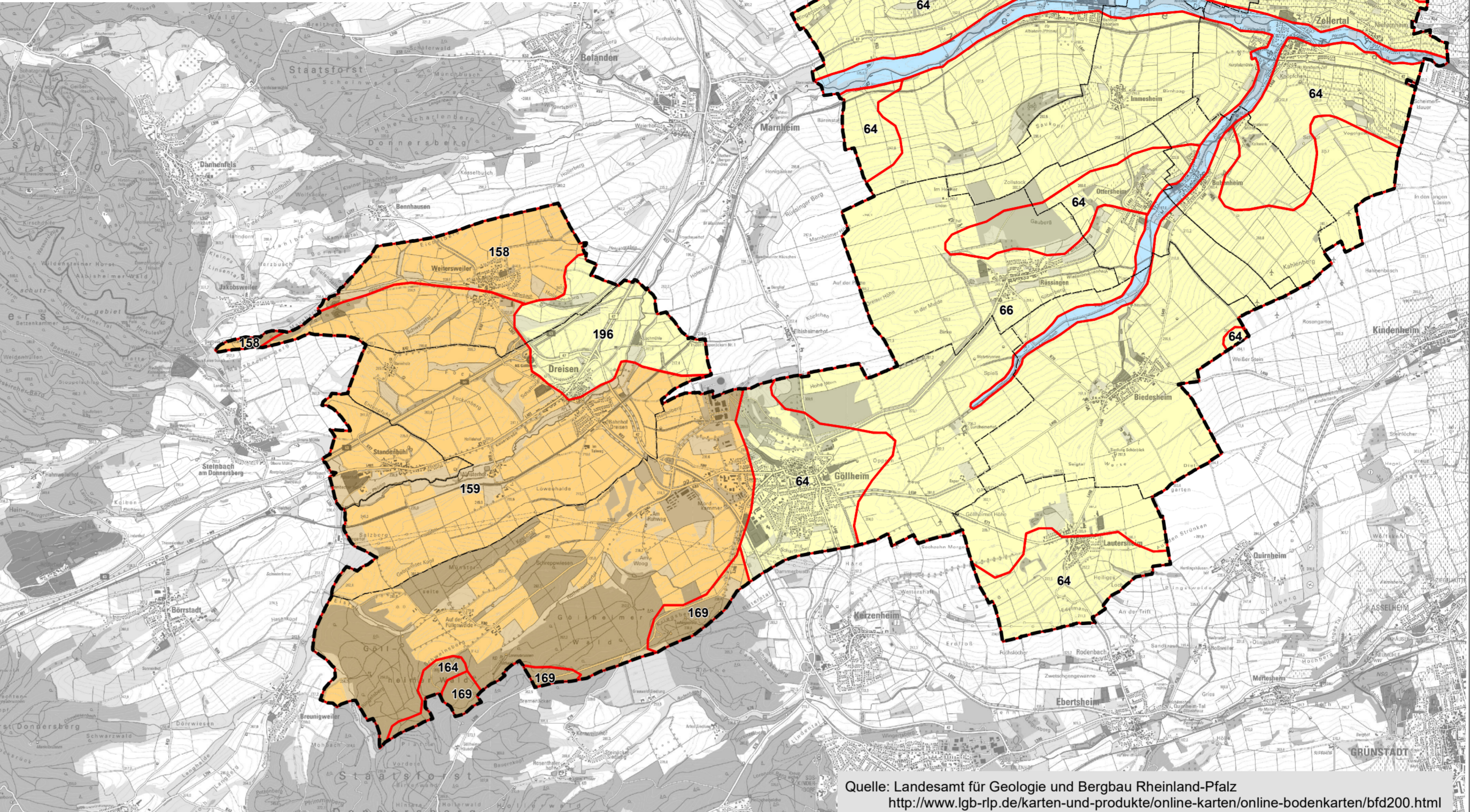
Erosionsgefährdung

- keine bis sehr geringe Bodenerosionsgefährdung
- sehr geringe Bodenerosionsgefährdung
- geringe Bodenerosionsgefährdung
- mittlere Bodenerosionsgefährdung
- hohe Bodenerosionsgefährdung
- sehr hohe Bodenerosionsgefährdung



Übersichtskarte Bodenarten

- BGL der Auen und Niederterrassen
14 Vegen und Gley-Vegen aus carbonatischem Auenschluff und Auenlehm
- BGL der Lösslandschaften des Berglandes
59 Kalkschermoseme aus Löss
64 Pararendzinen und Kolluviole aus Tonmergel (Tertiär)
66 Parabraunerden aus Löss
196 Parabraunerden aus Löss über Tonstein (Oberrotliegend)
- BGL mit hohem Anteil an Sand-, Schluff- und Tonsteinen, häufig im Wechsel mit Löss
158 Regosole und Braunerden aus Tonstein, Tuff oder Tuffit (Rotliegend)
159 Pelosole und Braunerden aus Tonstein (Rotliegend)
164 Podsolige Braunerden aus konglomeratischem Sandstein (Buntsandstein)
169 Podsolige und pseudovergleyte Braunerden aus Sandstein (Buntsandstein)



Landschaftsplan zum Flächennutzungsplan der Verbandsgemeinde Gollheim

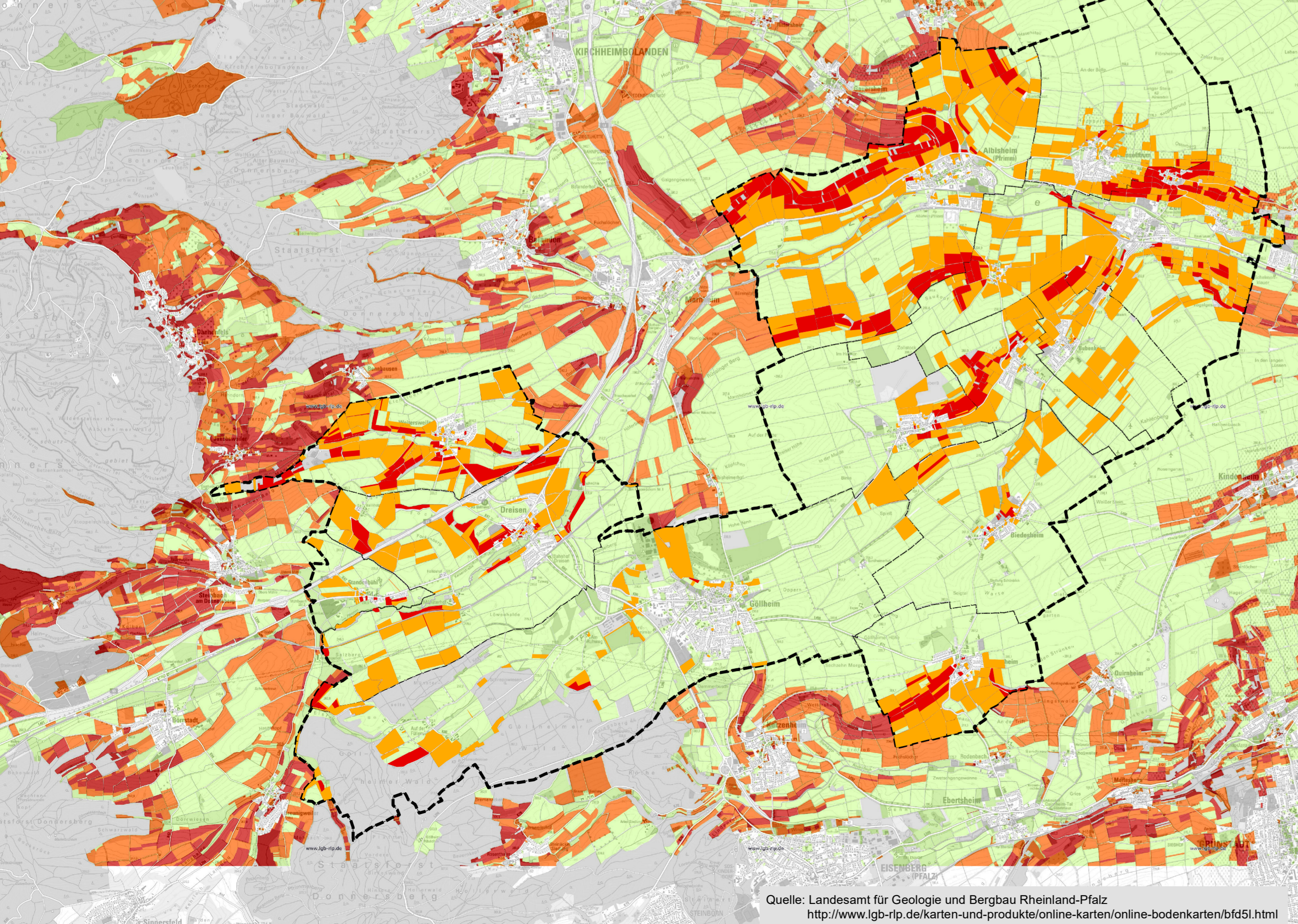
Boden

Legende

- Grenze der Verbandsgemeinde
- Gemeindegrenzen

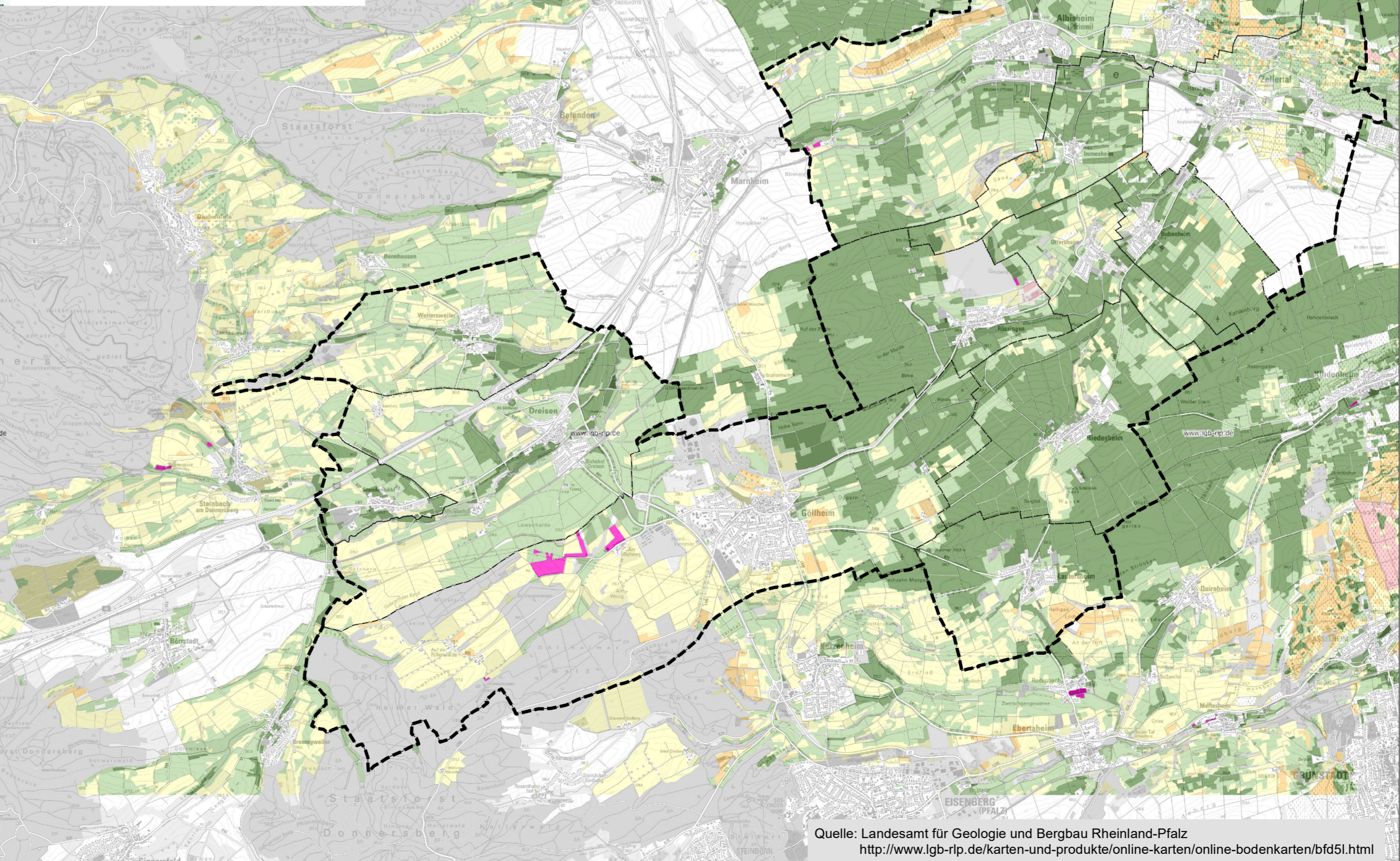
Wassererosionsgefährdung Cross Compliance

- CC Wasser1 - Erosionsgefährdung
- CC Wasser2 - hohe Erosionsgefährdung

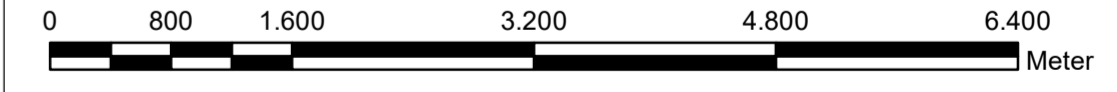


Nutzbare Feldkapazität

- <= 50 mm (sehr gering)
- > 50 bis <= 90 mm (gering)
- > 90 bis <= 140 mm (mittel)
- > 140 bis <= 200 mm (hoch)
- > 200 mm (sehr hoch)
- ohne Angabe
- von der Berechnung ausgeschlossen
- Fehler in den Grunddaten



Quelle TK25: ©GeoBasis-DE / LVermGeoRP/03-2018/
 dl-de/by-2.0, <http://www.lvermgeo.rlp.de> [Daten bearbeitet]



Geändert: d	
Geändert: c	
Geändert: b	
Geändert: a	

EUROPAALLEE 6
 67657 KAISERSLAUTERN
 TELEFON: 0631-303-3000
 TELEFAX: 0631-303-3033
 INTERNET: www.laub-gmbh.de



Projekt:	128/17	Plan-Nr.:	2
Landschaftsplan zum Flächennutzungsplan Verbandsgemeinde Gollheim			
Plan:	Boden		

Auftraggeber: Verbandsgemeinde Gollheim Freiherr v. Stein Str. 1-3 67306 Gollheim		Maßstab: 1:50.000 Bearbeitet: J. Stoffel Gezeichnet: J. Röss Geprüft: J. Stoffel Gelesen: Kaiserslautern, 17.12.2019
K:\2017\12817_Landschaftsplan_VG_Gollheim\Pläne\12817_Plan2_Boden.mxd		Maße (in mm):