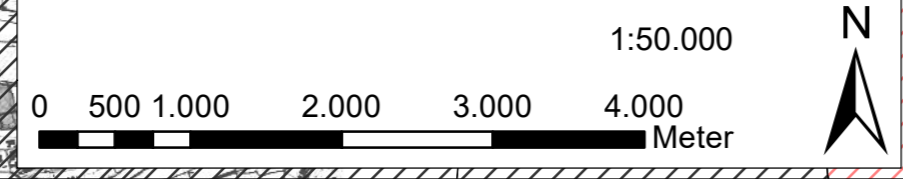
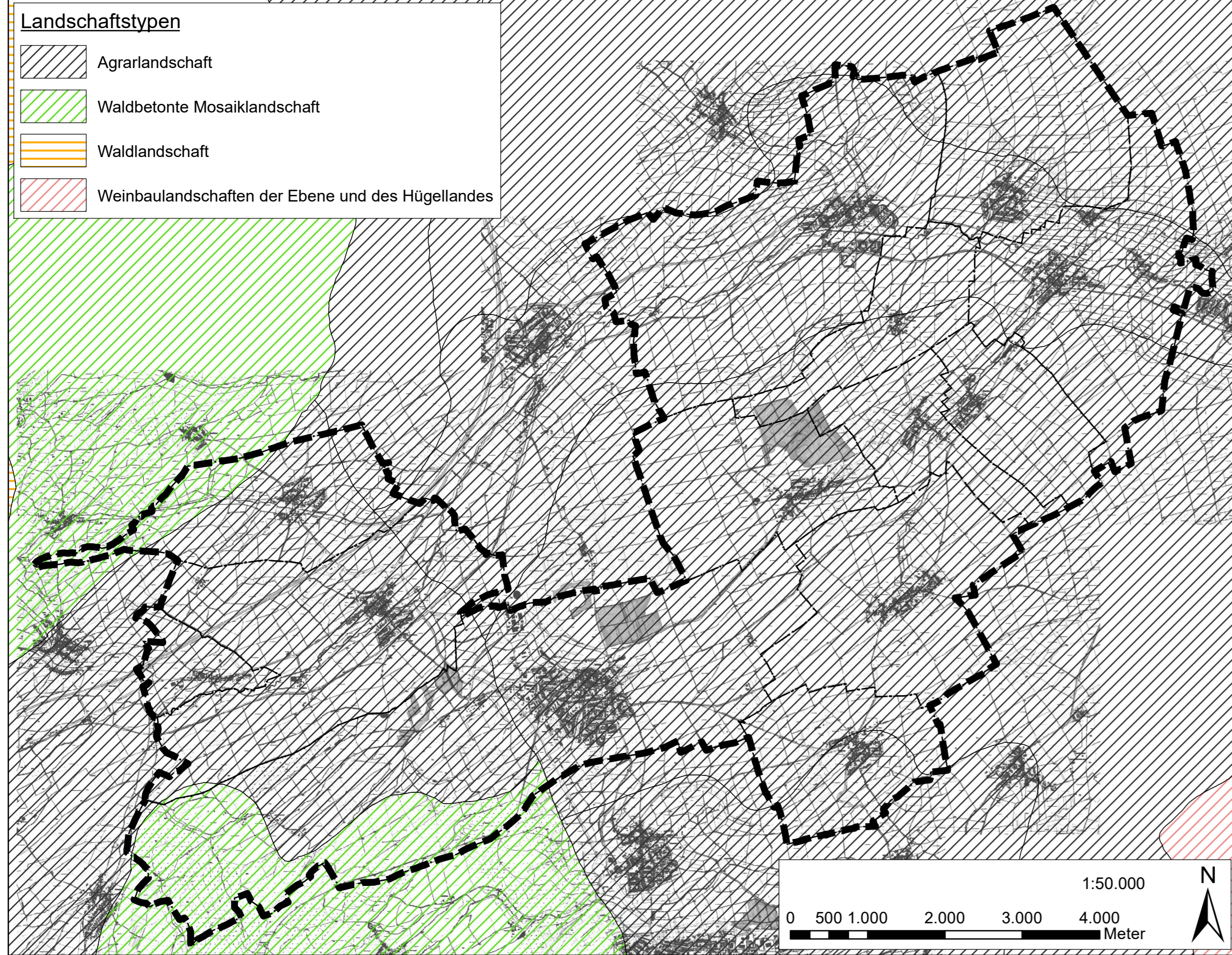


- Landschaftstypen**
- Agrarlandschaft
 - Waldbetonte Mosaiklandschaft
 - Waldlandschaft
 - Weinbaulandschaften der Ebene und des Hügellandes



Landschaftsplan zum Flächennutzungsplan der Verbandsgemeinde Göllheim

Landschaftsbild

Legende

- Grenze der Verbandsgemeinde
- Gemeindegrenzen

Allgemeine landschaftliche Charakteristik

- Siedlungsflächen
- Äcker/ Überwiegend von Äckern geprägte Agrarlandschaft
- Weinberge/ Rebanbauflächen
- Grünland
- Gewässer und Gewässerläufe
- Sonstige reich strukturierte Grünland, Brach- und Gehölzkomplexe
- Wald/ Gehölze

Historische Ortsbilder und sonstige bauliche Wahrzeichen und Landmarken

- Denkmalschutzzone
- Sonstige markante Denkmäler
 - Türme mit ausgeprägter Fernwirkung
 - Sonstige markante Gebäude
- Sonstige bauliche Anlagen / Strukturen

Hinweise auf sonstige (historische) Nutzungsspuren und landschaftliche Strukturen

- Baumreihen, Alleen und reich strukturierte Ortsränder
- Ehemalige Mühlgräben
- Ehemaliger Tagebau
- Reche und Mauern/ Terrassierungen in Rebflächen/ Wegrinnen

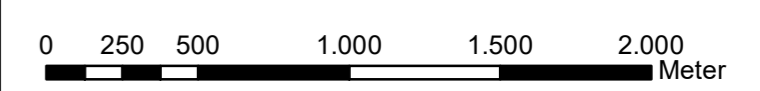
Markante bauliche Anlagen, Abbauflächen etc. mit primär störender Wirkung

- Hochspannungsfreileitungen
- Windkraftanlagen (mit 500m Wirkungsradius Nahbereich)
- Sonstige markante Einzelanlagen
- Große, markante Industrieanlagen
- Aktiver Tagebau
- Verlärmung durch Straßen gemäß Lärmkartierung des Landes 2017 (bis 55 dB(A) am Tag)
- Sonstige Hauptverkehrsstraßen

Relief

- Steile Hanglagen über 20%

Quelle TK25: ©GeoBasis-DE / LVermGeoRP/03-2018/ dl-de/by-2-0, <http://www.lvermgeo.rlp.de> [Daten bearbeitet]



Geändert:	d	
Geändert:	c	
Geändert:	b	
Geändert:	a	

EUROPAALEE 6
 67657 KAISERSLAUTERN
 TELEFON: 0631-303-3000
 TELEFAX: 0631-303-3033
 INTERNET: www.laub-gmbh.de

INGENIEURGESELLSCHAFT MBH

Projekt: 128/17 Plan-Nr.:

Landschaftsplan zum Flächennutzungsplan
Verbandsgemeinde Göllheim

5.1

Plan:
Landschaftsbild

Auftraggeber:
Verbandsgemeinde Göllheim
Freiherr v. Stein Str. 1-3
67306 Göllheim

Maßstab: 1:25.000
 Bearbeiter: J. Stoffel
 Gezeichnet: K. Weigand
 Geprüft: J. Stoffel
 Gegeben: Kaiserslautern, 17.12.2019
 Maße (in mm):

K:\2017\12817_Landschaftsplan_VG_Goellheim\Planer\12817_Plan5-1_Landschaftsbild.mxd

