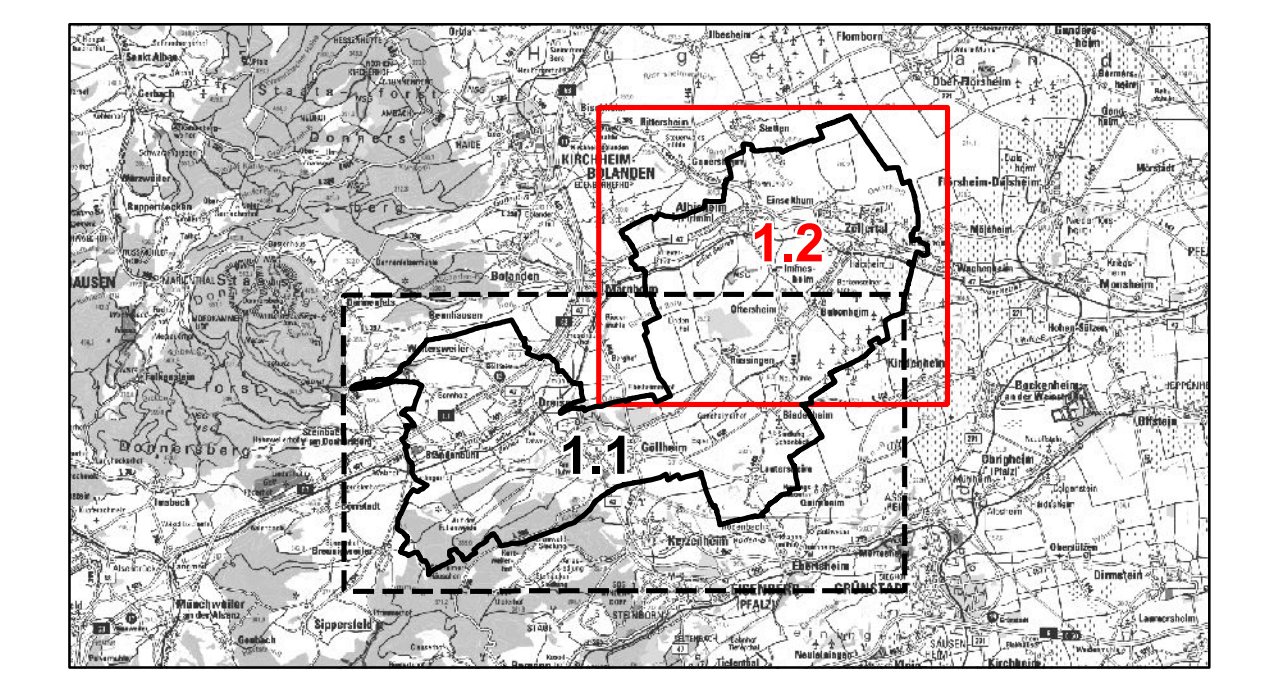


- HK1 Streuobstgarten
- HK2 Streuobstwiese
- HK3 Streuobstwiese
- HK4 Niederstamm Obstanlage
- HL0 Weinberg
- HL9 Weinbergbrache
- HM0 Park, Grünanlage
- HN1 Gebäude
- HN1wka Windkraftanlage
- HR0 Friedhof
- HS0 Kleingartenanlage, Grabeland
- HT3 Lagerplatz, unversiegelt
- HT4 Lagerplatz, versiegelt
- HU0 Sport-/ Erholungsanlage (inkl. Campingplätze, Spielplätze, Reitanlagen und private Freizeitgrundstücken mit ähnlichem Charakter)
- HV1 Parkplatz mit hohem Versiegelungsgrad
- HY1 Siedlungsbereich mit hohem Grünanteil (>40%)
- HY2 Siedlungsbereich mit geringem Grünanteil
- HY3 Gewerbegebiet
- HY5 Aussiedlerhof und sonstige größere landwirtschaftliche Hofstelle (inkl. Reitanhöfe etc.)
- KA0 Feuchter (nasser) Saum bzw. linienförmige Hochstauden
- KB0 Trockener (frischer) Saum bzw. linienhafte Hochstauden
- LB0 Hochstaudenflur flächenhaft
- VA0 Verkehrsstraße
- VA1 Autobahn
- VB1 Wirtschaftsweg befestigt
- VB2 Wirtschaftsweg unbefestigt

Landschaftsplan zum Flächennutzungsplan der Verbandsgemeinde Gölthim

Bestand Biotoptypen

- Legende**
- Biotoptypen**
- AJ0 Fichtenwald
 - AM2 Bachbegleitender Eschenwald
 - BA0 Feldgehölz
 - BB0 Gebüsch, Strauchgruppe
 - BB1 Gebüschstreifen/ Strauchreihe
 - BB10 Wärmeliebende Gebüsche
 - BB3 Stark verbuschte Grünlandbrache
 - BB9 Gebüsche mittlerer Standorte
 - BB9/LB0 Mosaik aus Gebüsch und hochstaudenreicher Brachfläche
 - BD2 Strauchhecke, ebenerdig
 - BD3 Gehölzstreifen
 - BD6 Baumhecke, ebenerdig
 - BE0 Ufergehölz
 - BF0 Baumgruppe, Baumreihe
 - BF1 Baumreihe
 - BF4 Obstbaum
 - CF0/FD1 Mosaik aus Röhricht und Tümpeln
 - CF2 Röhricht, hochwüchsige Arten
 - DD2 Trespens-Halbtrockenrasen
 - EA0 Fettwiese
 - EA1 Fettwiese Flachlandausbildung (Glatthaferwiese)
 - EB0 Fettwiese
 - ED0 Magergrünland
 - EE0 Grünlandbrache
 - EE3 Brachgefallenes Nass- und Feuchtgrünland
 - FD1 Tümpel (periodisch)
 - FF2 Fischteich, Nutzteich
 - FF5 Naturschutzteich
 - FF6 Klärteich
 - FG0 Abtragungsgewässer
 - FJ0 Absetz-, Klärbecken
 - FK2 Sicker-, Sumpfwasser
 - FM6 Mittelgebirgsbach mit begleitenden Ufergehölzen
 - FN3 Graben mit extensiver Instandhaltung
 - FS0 Rückhaltebecken
 - GA1 Natürlicher Kalkfels
 - GA3 sekundärer Kalkfels
 - GC1 Kalksteinbruch
 - HA0 Acker
 - HBO Ackerbrache
 - HCS Straßenrand
 - HD3 Bahnlinie
 - HD9 Brachfläche der Gleisanlagen, Bahngelände
 - HF1/LB0 Bergehalde mit flächenhafter Hochstaudenflur
 - HJ0 Garten
 - HJ5 Gartenbaubetrieb
 - HJ6 Baumschule



Quelle TK25: ©GeoBasis-DE / LVermGeoRP03-2016 / d-GeoBy-2.0, <http://www.lvermgeo.rp.de> [Daten bearbeitet]

Gezeichnet: *	
Gezeichnet: *	
Gezeichnet: *	
Gezeichnet: *	

EUROPALLEE 6
 67667 KASSELRAUERN
 TELEFON: 0531-303-3000
 TELEFAX: 0531-303-3033
 INTERNET: www.laub-grün.de

LAUB
INGENIEURGESELLSCHAFT MBH

Projekt: 128/17 Plan-Nr.:
 Landschaftsplan zum Flächennutzungsplan
 Verbandsgemeinde Gölthim
 Plan:
 Bestand Biotoptypen

Auftraggeber:
 Verbandsgemeinde Gölthim
 Freiherr v. Stein-Str. 1-3
 67306 Gölthim

Maßstab: 1:10.000
 Gezeichnet: J. Ruppert
 Geprüft: J. Ruppert
 Datum: 17.12.2019
 Kasselrauern, 17.12.2019
 Made: (in dms)

1:2
 120710217_Landschaftsplan_VG_GoelthimPlan12817_Plan-12_10000.rxd
 Made: (in dms)

- Sonstiges**
- Integrierte Biotopkartierung Land Rheinland-Pfalz
 - Quellen, Gräben und Bachverläufe gemäß digitalem Landschafts- und Geländemodell des Landesamtes für Vermessung und Geobasisinformation
 - Im Baumkataster erfasste Bäume (Altbaum/ Jungbaum)